



ООО "ЗЕМЛЕМЕР"

Свидетельство о допуске к работам в области инженерных изысканий № 080-01/И-038
Свидетельство о допуске к работам по подготовке проектной документации №102-01/П-176

ПРИЛОЖЕНИЕ 2

УТВЕРЖДЕНО

*Постановлением Администрации
Нижемордковского сельсовета*

№ 67 от 31.08.15г

Заказчик: Дятлова Т.И.

*Объект: «Газораспределительные сети низкого давления по
с. Нижний Мордок Глушковского района Курской области»*

ПРОЕКТ МЕЖЕВАНИЯ ТЕРРИТОРИИ

20150919-02-ПМТ

Ген. директор ООО "ЗЕМЛЕМЕР"

Карпушин А.П.

г. Курск 2015г.

ПОЯСНИТЕЛЬНАЯ ЗАПИСКА

Комплекс землеустроительных работ по составлению схемы расположения и вычислению площади полосы отвода для строительства объекта проводились в отношении объекта: «Газораспределительные сети низкого давления по с. Нижний Мордок Глушковского района Курской области», выполнило ООО «ЗЕМЛЕМЕР» на основании договора № 313/15-Ю от 31.09.2015г.

Чертеж проекта межевания территории изготовлен в масштабе 1:1000, составлен на кадастровой основе, представляющей собой кадастровый план испрашиваемой территории с указанными на ней сведениями о границах и кадастровых номерах земельных участков, попадающих в полосу отвода для размещения линейных объектов. При составлении схемы использованы сведения о ситуации местности из материалов топографо-геодезических изысканий. Топологическая и кадастровая основы явились обосновывающим базисом для формирования проектных границ земельных участков и планирования дальнейших мероприятий и юридических действий по их образованию (стоящих на кадастровом учете) земельных участков и предоставлению испрашиваемых образуемых участков. Линейные объекты – инженерные сети представлены следующими сетями: сеть газопотребления.

Граница земельного участка устанавливалась в согласно: СП 103-34-96 «Свод правил сооружения магистральных газопроводов. Подготовка строительной полосы»; Постановление правительства РФ от 20 ноября 2000г № 878 Об утверждении правил охраны газораспределительных сетей.

Проект разработан с учетом постановлением правительства РФ от 30 июля 2009г. №621 «Об утверждении формы карты (плана) объекта землеустройства и требований к ее составлению», Постановлением Правительства РФ от 20 августа 2009г. М688 «Об утверждении правил установления на местности границ объектов землеустройства».

Работы выполнены в соответствии с требованиями: «Инструкция по межеванию земель»-1996г; «Требования к оформлению документов о межевании, предоставляемых для постановки земельных участков на кадастровый учет» – приказ Росземкадастра №- П\327 от 02.10.2002г.; «Методические рекомендации по проведению межевания объектов землеустройства» от 17.02.2003г.с учетом утвержденных изменений от 18.04.2003 года.

Система координат МСК –46.

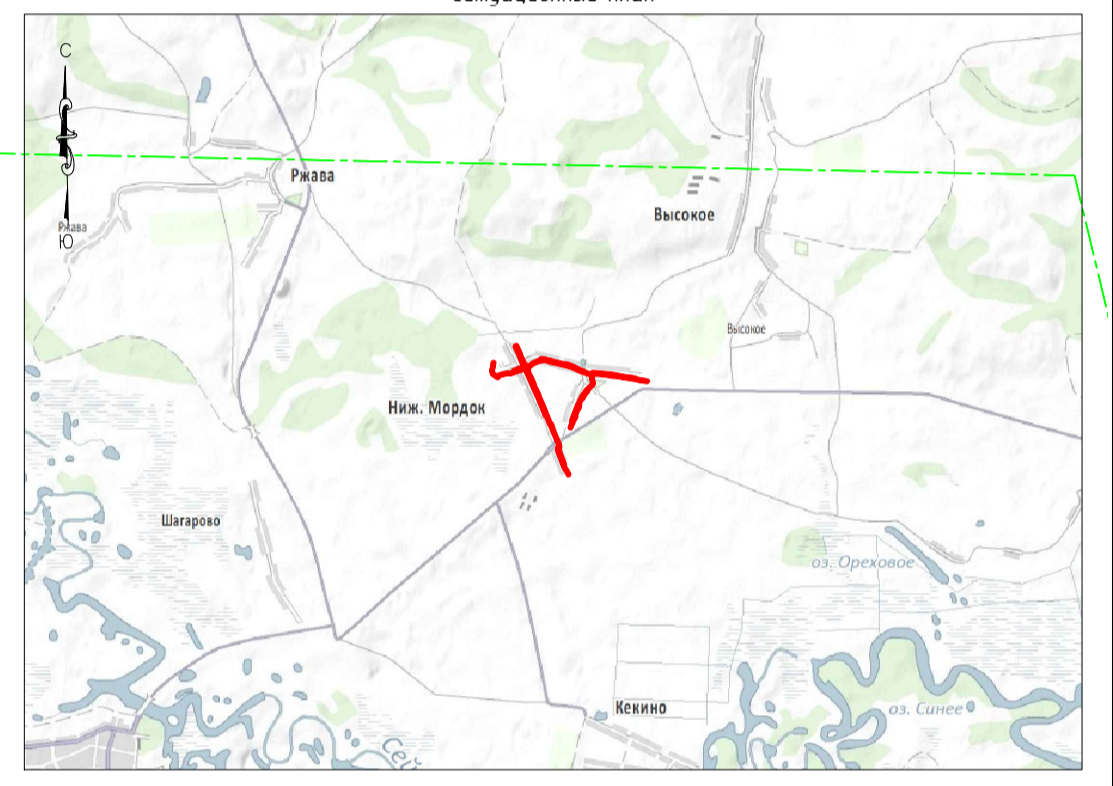
Площадь полосы отвода вычислена по координатам углов поворотов границы на персональном ЭВМ по программе *Digitals* и составила по фактически сложившейся границе на момент выполнения работ 31445м² Общая протяженность линейного объекта: 7794м.

Экспликация земельных участков

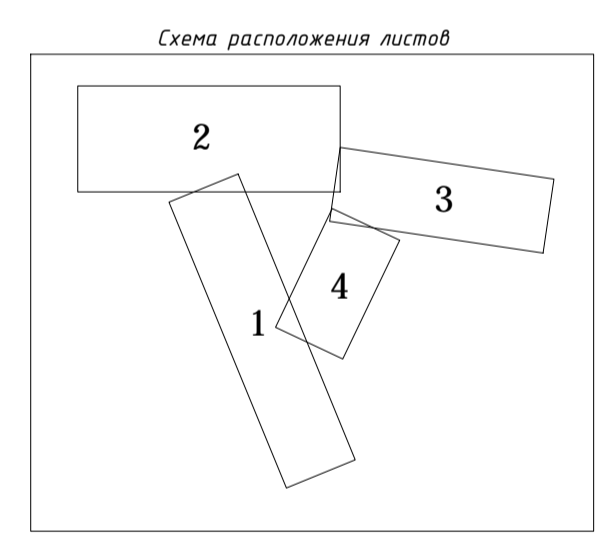
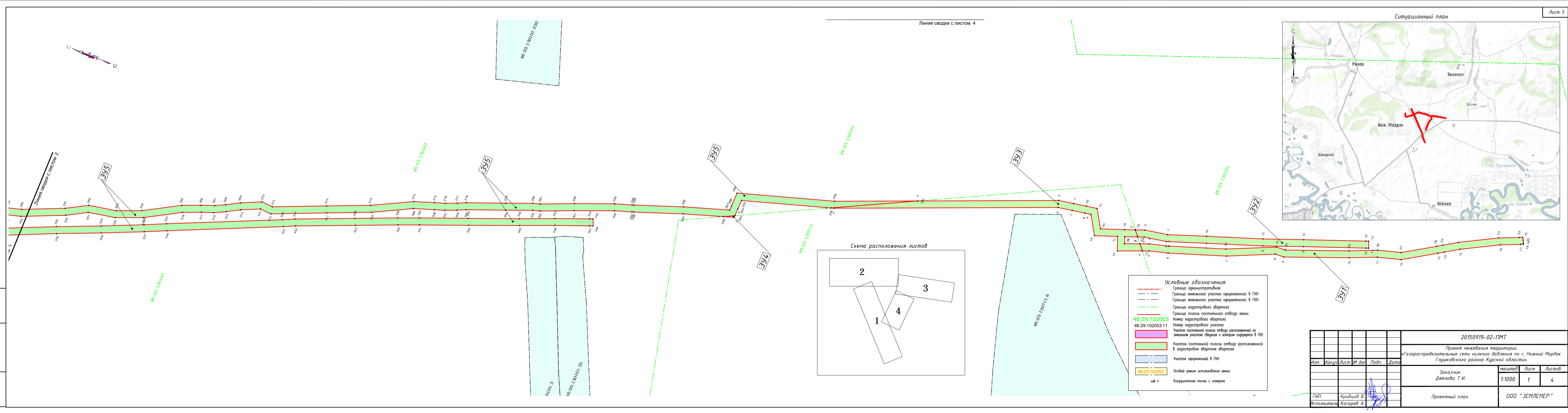
№п/п	кадастровый номер	правообладатель	категория	протяженность	площадь м ²
1	46:03:130101	не разграниченные государственные земли	зем. населенных. пунктов	274	1376
2	46:03:130101	не разграниченные государственные земли	зем. населенных. пунктов	167	834
3	46:03:130711	не разграниченные государственные земли	зем. населенных. пунктов	205	1124
4	46:03:130711	не разграниченные государственные земли	зем. населенных. пунктов	4	5
5	46:03:130101	не разграниченные государственные земли	зем. населенных. пунктов	3427	27749
6	46:03:130101:5	Сведения о регистрации прав отсутствуют	зем. населенных. пунктов	11	52
7	46:03:130101	не разграниченные государственные земли	зем. населенных. пунктов	10	54
8	46:03:130101:425	Муниципальное образование "Нижнемордокский сельсовет " Глушковского района Курской области	зем. населенных. пунктов	36	177
9	46:03:130101	не разграниченные государственные земли	зем. населенных. пунктов	15	74
				итого:	31445

По результатам проведенных работ составлен топоплан масштаба 1:1000 и вычислена площадь полосы отвода.

Ситуационный план



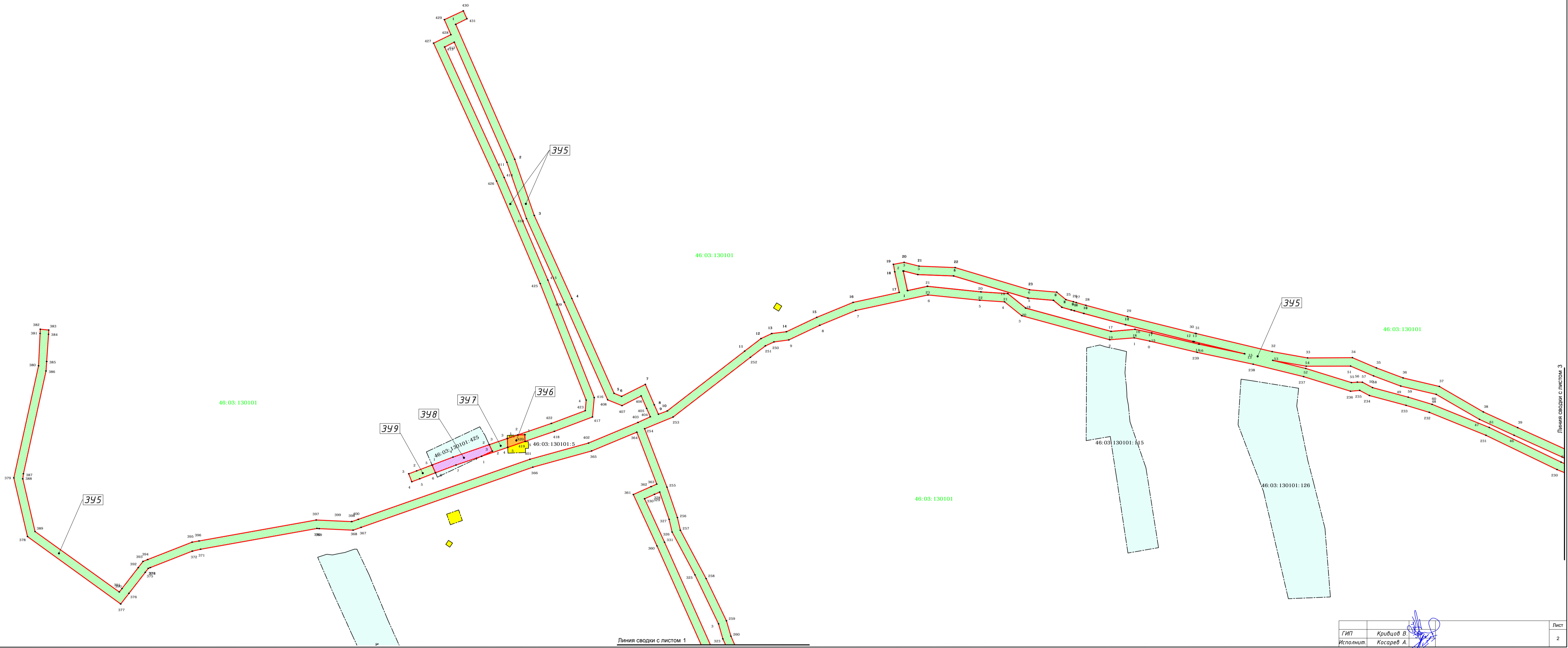
Линия сводки с листом 4



Условные обозначения:

- Граница арктикатолибия
- Граница земельного участка овражного в ПУИ
- Граница земельного участка овражного в ПУИ
- Граница корпоратива общества
- Граница полосы постоянного отбора земли
- Номер кадастрового участка
- 46:29:102053:11 Номер кадастрового участка
- Участок постоянной полосы отбора расположенной на земельном участке овражного в ПУИ
- Участок постоянной полосы отбора расположенной в корпоративном обществе
- Участок овражного в ПУИ
- 46:29:102053:05 Особый режим использования земли
- н.д. 0 Координатный пункт с номером

20150919-02-ПМТ					
Проект газовой территории					
Газораспределительные сети низкого давления по с. Нижний Мадри					
Гульчовского района Кубанской области					
Изм.	Кол-во	Дисп.	М. Виз.	Подп.	Дата
Заказчик:				масштаб	Лист
Дятлова Т.И.				1:1000	1 4
Проектный план:				ООО "ЗЕМЛЕСЕР"	
ТИП	Кубань В				
Установлено	Косарев Д.				



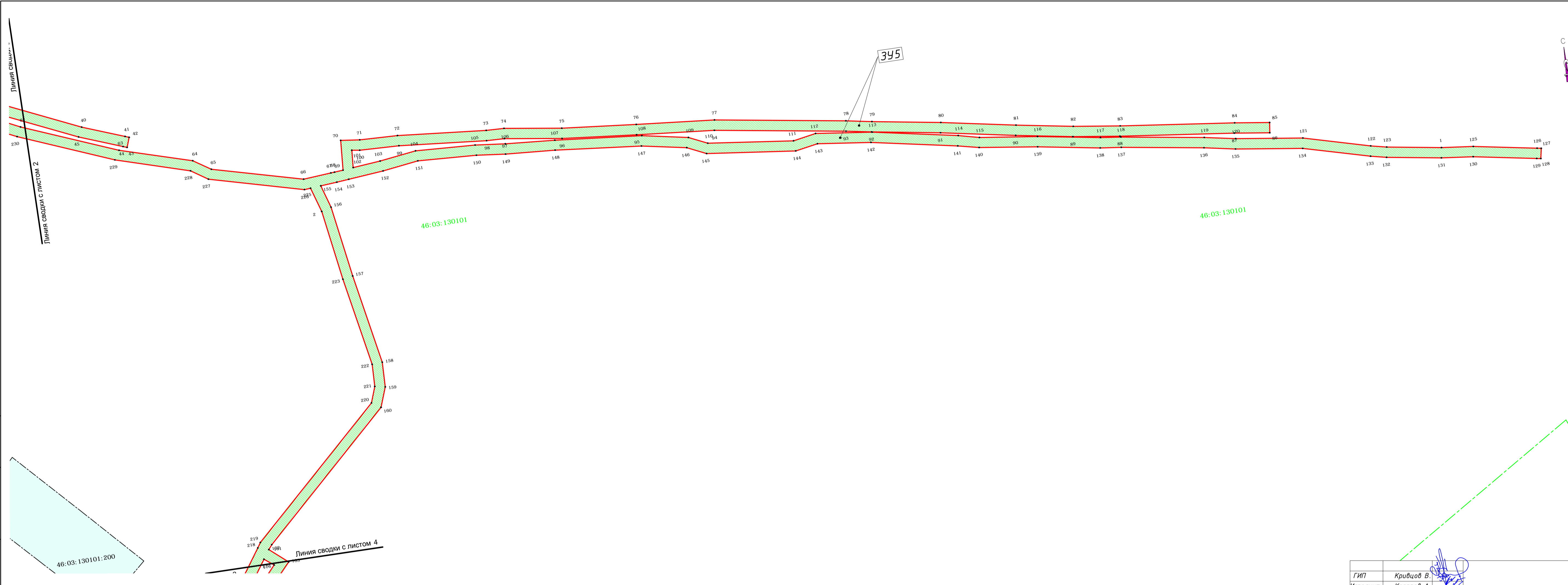
Имя, № подл.	Полное и дата	Время, мин. №

Линия свода с листом 1

ГИП	Крицков В.
Исполнит.	Косарев А.

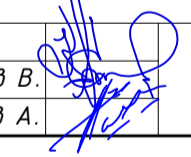
Лист 2

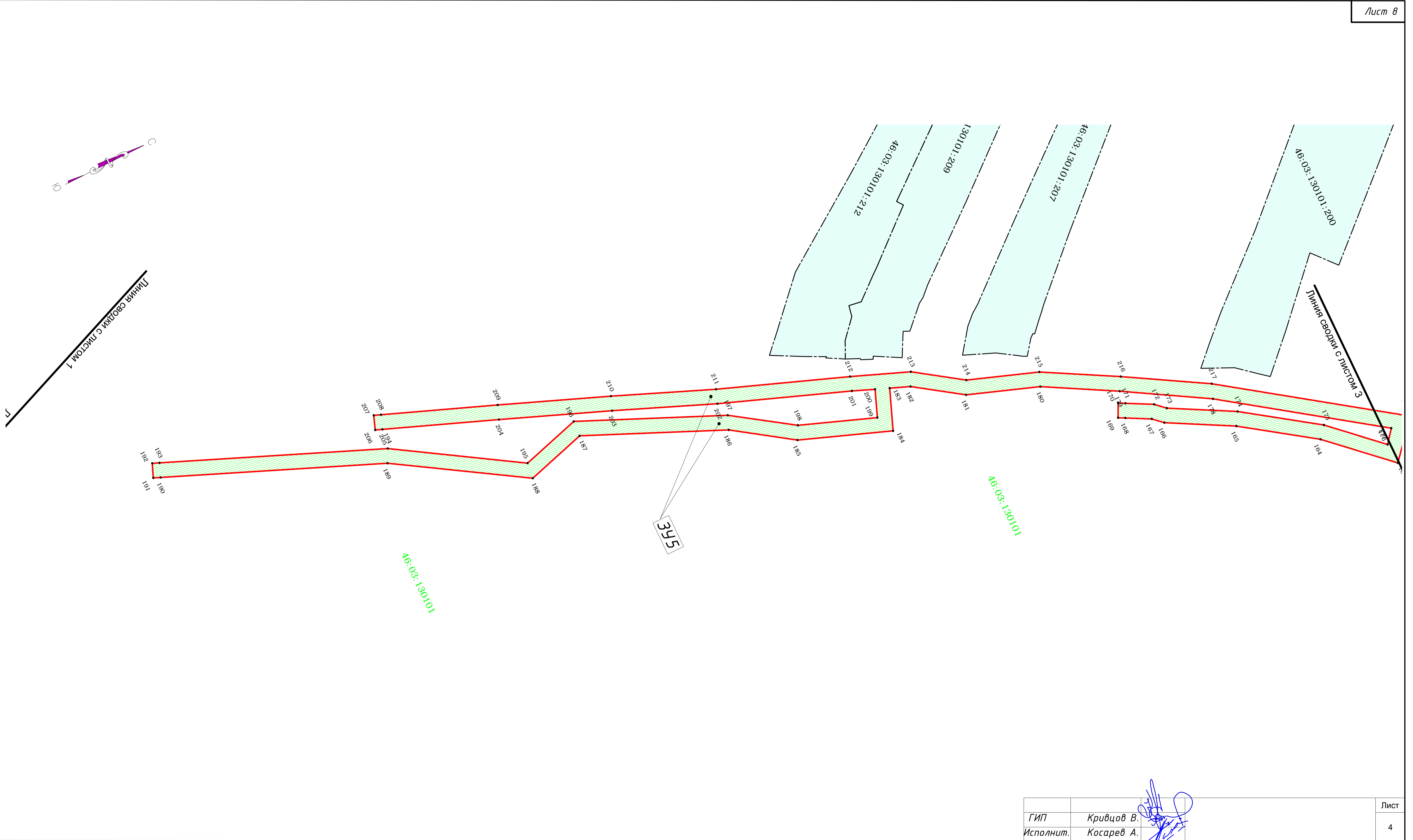
Линия свода с листом 3



Имя, № листа	Лист и дата	Всего листов

46:03:130101:200

ГИП	Кривцов В.		Лист
Исполнит.	Косарев А.		3



Инв. № подл.	Подп. и дата	Взам. инв. №

ГИП	Кривцов В.		Лист
Исполнит.	Косарев А.		4

Ведомость координат земельных участков

Table with 5 columns: №, X, Y, Длина, Угол. Contains 32 rows of coordinate data for a land plot.

площадь: 1376 м.кв.

ЗУ2

Table with 5 columns: №, X, Y, Длина, Угол. Contains 16 rows of coordinate data for a sub-plot.

площадь: 834 м.кв.

ЗУ3

Table with 5 columns: №, X, Y, Длина, Угол. Contains 22 rows of coordinate data for a sub-plot.

площадь: 1124 м.кв.

ЗУ4

Table with 5 columns: №, X, Y, Длина, Угол. Contains 3 rows of coordinate data for a sub-plot.

площадь: 5 м.кв.

Table with 5 columns: №, X, Y, Длина, Угол. Contains 32 rows of coordinate data for a land plot.

площадь: 1376 м.кв.

Table with 5 columns: №, X, Y, Длина, Угол. Contains 16 rows of coordinate data for a sub-plot.

площадь: 834 м.кв.

Table with 5 columns: №, X, Y, Длина, Угол. Contains 22 rows of coordinate data for a sub-plot.

площадь: 1124 м.кв.

Table with 5 columns: №, X, Y, Длина, Угол. Contains 3 rows of coordinate data for a sub-plot.

площадь: 5 м.кв.

Table with 5 columns: №, X, Y, Длина, Угол. Contains 32 rows of coordinate data for a land plot.

площадь: 1376 м.кв.

Table with 5 columns: №, X, Y, Длина, Угол. Contains 16 rows of coordinate data for a sub-plot.

площадь: 834 м.кв.

Table with 5 columns: №, X, Y, Длина, Угол. Contains 22 rows of coordinate data for a sub-plot.

площадь: 1124 м.кв.

Table with 5 columns: №, X, Y, Длина, Угол. Contains 3 rows of coordinate data for a sub-plot.

площадь: 5 м.кв.

Table with 5 columns: №, X, Y, Длина, Угол. Contains 32 rows of coordinate data for a land plot.

площадь: 1376 м.кв.

Table with 5 columns: №, X, Y, Длина, Угол. Contains 16 rows of coordinate data for a sub-plot.

площадь: 834 м.кв.

Table with 5 columns: №, X, Y, Длина, Угол. Contains 22 rows of coordinate data for a sub-plot.

площадь: 1124 м.кв.

Table with 5 columns: №, X, Y, Длина, Угол. Contains 3 rows of coordinate data for a sub-plot.

площадь: 5 м.кв.

Table with 5 columns: №, X, Y, Длина, Угол. Contains 32 rows of coordinate data for a land plot.

площадь: 1376 м.кв.

Table with 5 columns: №, X, Y, Длина, Угол. Contains 16 rows of coordinate data for a sub-plot.

площадь: 834 м.кв.

Table with 5 columns: №, X, Y, Длина, Угол. Contains 22 rows of coordinate data for a sub-plot.

площадь: 1124 м.кв.

Table with 5 columns: №, X, Y, Длина, Угол. Contains 3 rows of coordinate data for a sub-plot.

площадь: 5 м.кв.

Table with 5 columns: №, X, Y, Длина, Угол. Contains 32 rows of coordinate data for a land plot.

площадь: 1376 м.кв.

Table with 5 columns: №, X, Y, Длина, Угол. Contains 16 rows of coordinate data for a sub-plot.

площадь: 834 м.кв.

Table with 5 columns: №, X, Y, Длина, Угол. Contains 22 rows of coordinate data for a sub-plot.

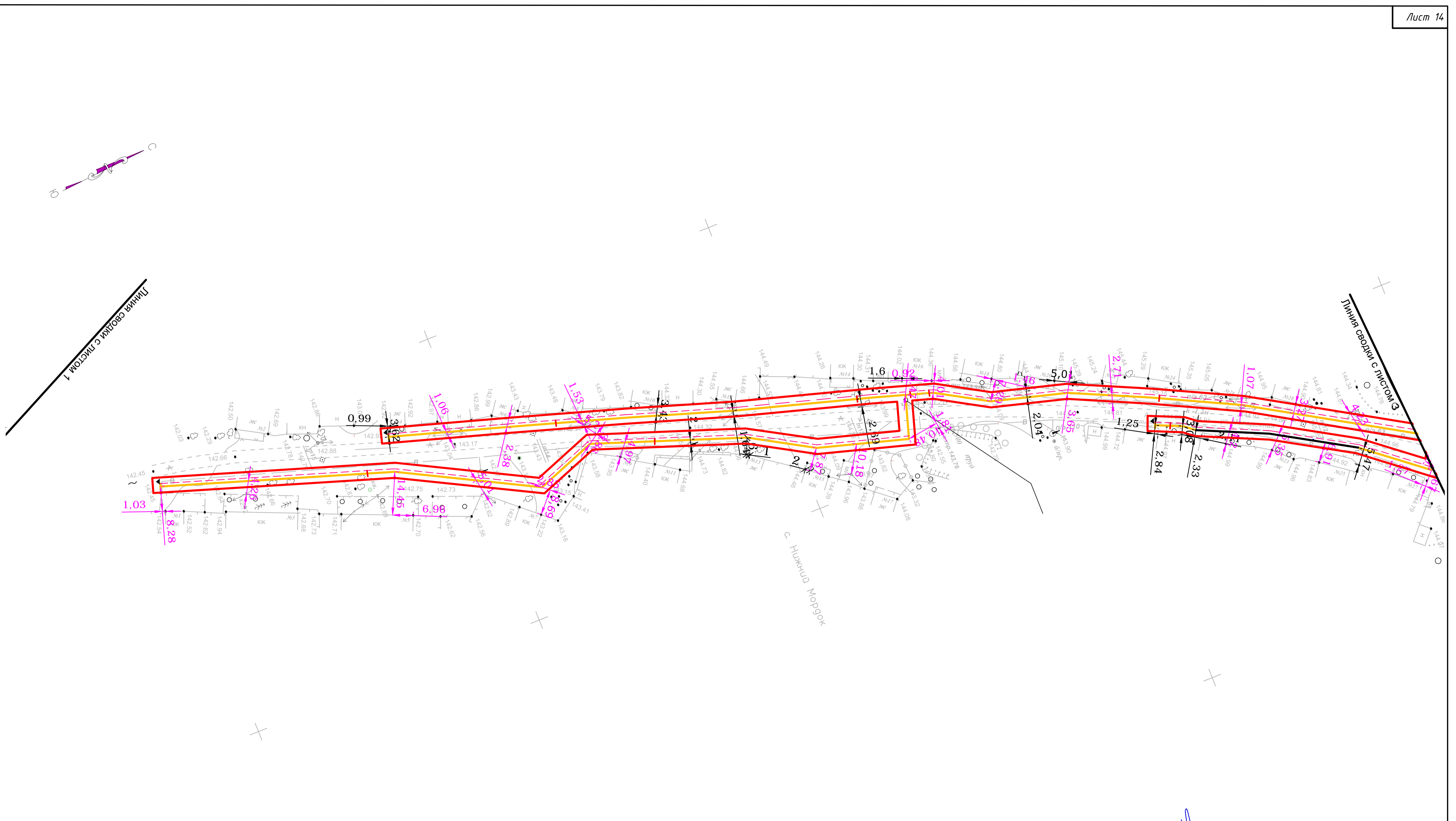
площадь: 1124 м.кв.

Table with 5 columns: №, X, Y, Длина, Угол. Contains 3 rows of coordinate data for a sub-plot.


площадь: 5 м.кв.

Имя, № подл., Подп. и дата, Взам. инв. №

ГИП Крисарев В., Исполнит. Косарев А., Лист 4



Инов. № подл.	Подп. и дата	Взам. инв. №

ГИП	Кривцов В.		Лист
Исполнит.	Косарев А.		4