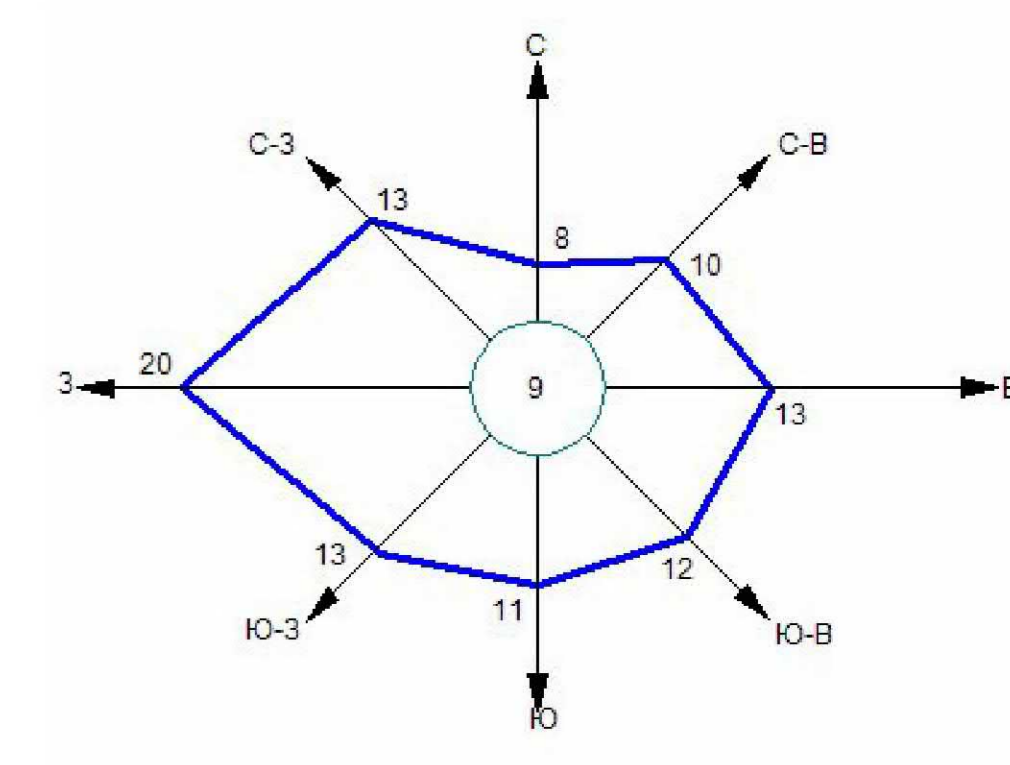
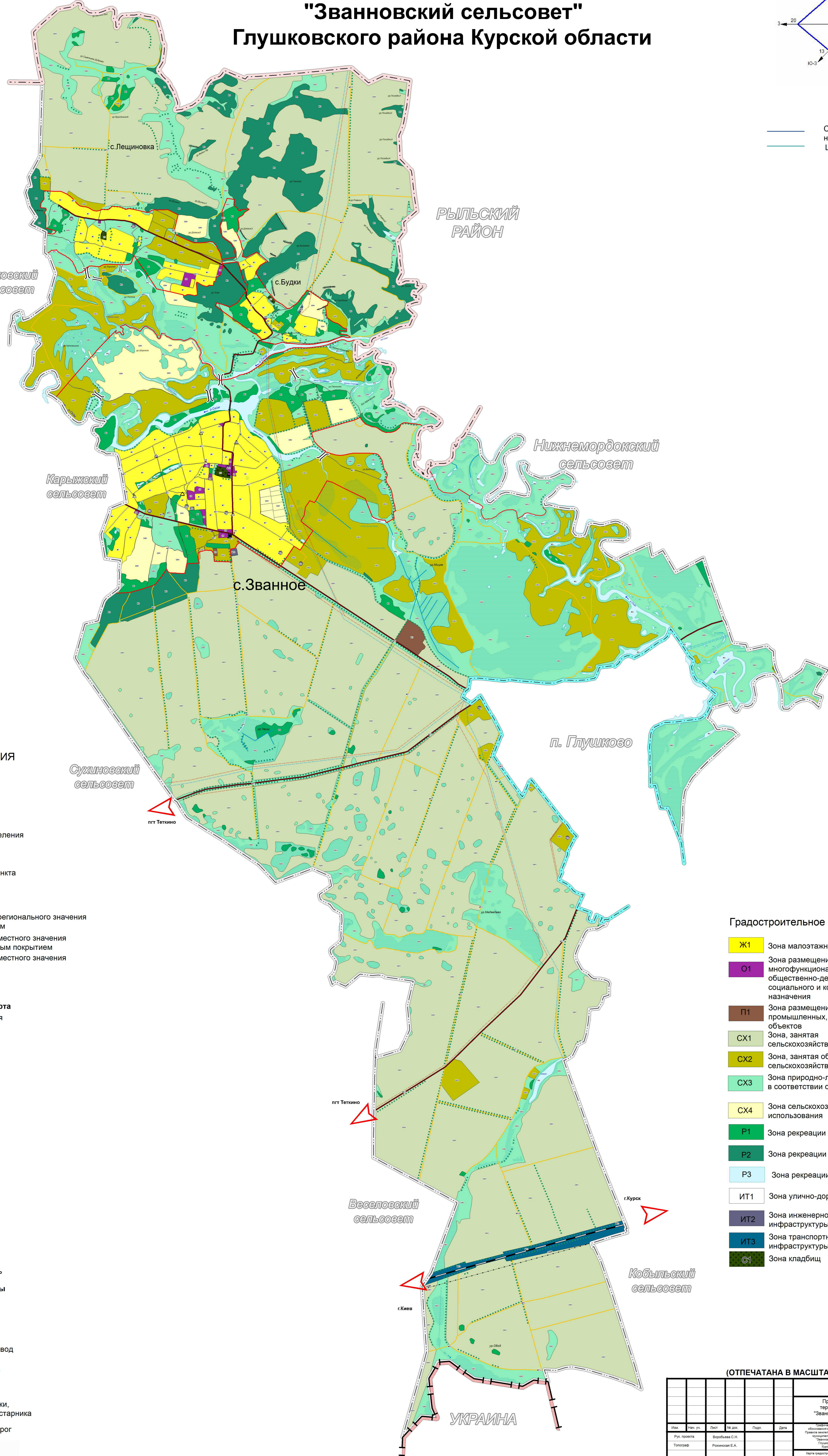




Карта градостроительного зонирования территории муниципального образования "Званновский сельсовет" Глушковского района Курской области



— Среднегодовая повторяемость направления ветра
— Штиль



УСЛОВНЫЕ ОБОЗНАЧЕНИЯ

- Границы**
- Граница РФ
 - Граница района
 - Граница городского поселения
 - Граница сельсовета
 - Граница населенного пункта
- ОКС внешнего автомобильного транспорта**
- Автомобильная дорога регионального значения с асфальтным покрытием
 - Автомобильная дорога местного значения с асфальтным и грунтовым покрытием
 - Автомобильная дорога местного значения с грунтовым покрытием
- АЗС**
- ОКС железнодорожного транспорта**
- Железная дорога прочая электрифицированная
- Объекты улично-дорожной сети населенного пункта**
- Улицы, дороги
 - Проезды
- ОКС транспортных сооружений**
- Мост
 - Трубы водопропускные
- ОКС гидротехнических сооружений**
- Плотина
 - Дамба
- Поверхностные водные объекты**
- Река, ручей
 - Пруды, озера
 - Болото, заболоченность
- ОКС инженерной инфраструктуры**
- ЛЭП 35 кВ
 - ЛЭП 110 кВ
 - Магистральный газопровод
 - Электростанция 35 кВ
- Растительность**
- Леса густые, питомники, сплошные заросли кустарника
 - Озеленение вдоль дорог

Градостроительное зонирование

- Ж1** Зона малоэтажной жилой застройки
- О1** Зона размещения объектов многофункционального общественного-делового, коммерческого, социального и коммунально-бытового назначения
- П1** Зона размещения промышленных, коммунально-складских объектов
- СХ1** Зона, занятая сельскохозяйственными угодьями
- СХ2** Зона, занятая объектами сельскохозяйственного назначения
- СХ3** Зона природно-ландшафтной территории, в соответствии с местными условиями
- СХ4** Зона сельскохозяйственного использования
- Р1** Зона рекреации зеленых насаждений
- Р2** Зона рекреации зеленых насаждений ГЛФ
- Р3** Зона рекреации водных объектов
- ИТ1** Зона улично-дорожной сети
- ИТ2** Зона инженерной инфраструктуры
- ИТ3** Зона транспортной инфраструктуры
- С1** Зона кладбищ

(ОТПЕЧАТАНА В МАСШТАБЕ В 1 CM : 950 M)

Муниципальный контракт					
Правила землепользования и застройки территории муниципального образования "Званновский сельсовет" Глушковского района Курской области					
Изм.	Изм. уч.	Лист	№ док.	Фолд	Дата
Рук. проекта	Воробьева С.Н.				
Топограф	Романская Е.А.				
ИП Воробьева С.Н.					